

**PROGRAMMA MODALITA' DI SOMMINISTRAZIONE, RACCOLTA e
SOCIALIZZAZIONE QUESTIONARI DI GRADIMENTO *OPERATORI*
CONSULTORIO FAMILIARE "VAL SERIANA"**

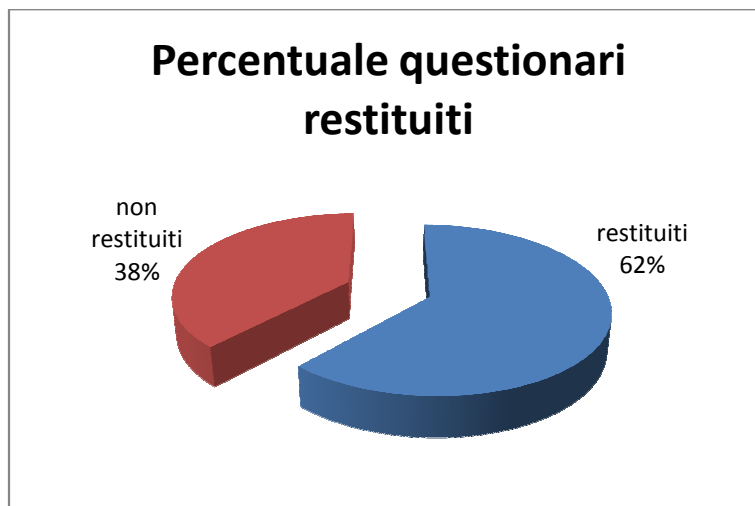
- 1. Periodicità rilevazione:** annuale
- 2. Periodo della rilevazione:** gennaio-dicembre 2016
- 3. Modalità di somministrazione:** consegna a tutti gli operatori del consultorio del questionario da compilare, con indicazione della data di scadenza per la consegna (entro il 31.12.16)
- 4. Modalità di restituzione:** con consegna diretta del questionario da inserire in apposito contenitore presso la segreteria del Consultorio in orari di apertura
- 5. Modalità di compilazione:** anonima
- 6. Analisi dei dati e pubblicazione esiti entro:** marzo 2017
- 7. Modalità di condivisione e socializzazione degli esiti:**
 - ✓ pubblicazione sul sito www.ssvalseariana.org entro il marzo 2017 (alla pagina "Consultorio Val Seriana" e nell'area *Documentazione*)
 - ✓ discussione e condivisione degli esiti con gli operatori dell'UdO in apposita riunione verbalizzata.

FIRMA DEL RESPONSABILE

Albino, marzo 2016

QUESTIONARI DI GRADIMENTO *PER GLI OPERATORI* ESITO RILEVAZIONE CON SCADENZA 31.12.2016

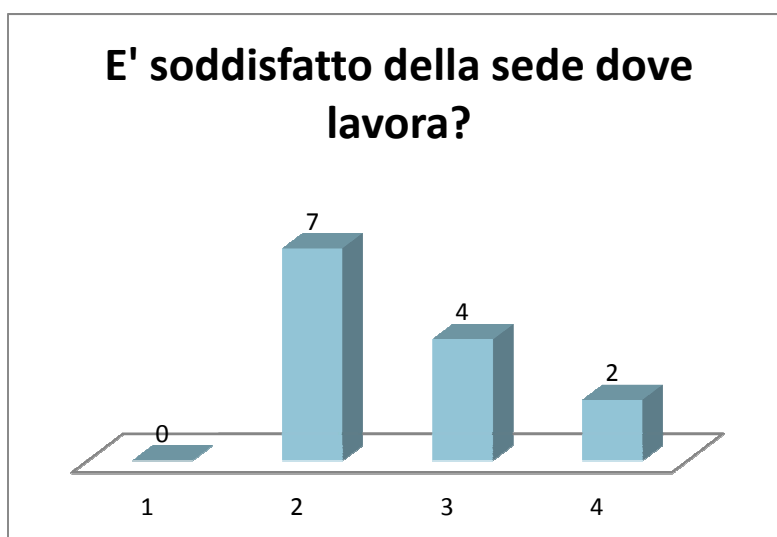
- ✓ n. questionari distribuiti: 21
- ✓ n. questionari restituiti: 13



In ogni grafico riportato di seguito:

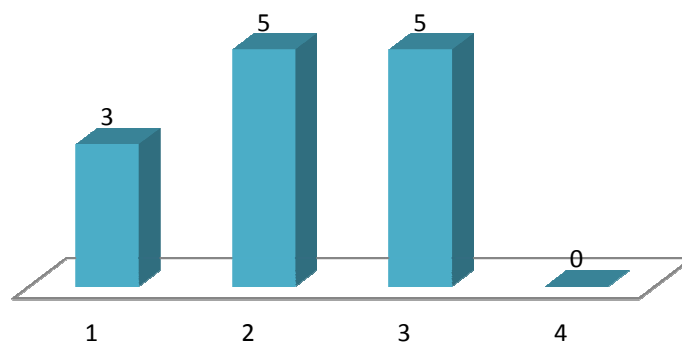
- **in ascissa**: i valori previsti per i punteggi assegnati, da "0" = valore negativo a "4" = valore positivo
- **in ordinata**: numero di risposte che corrisponde al valore assegnato

RILEVAZIONE 1: Valutazione della struttura e dell'ambiente di lavoro

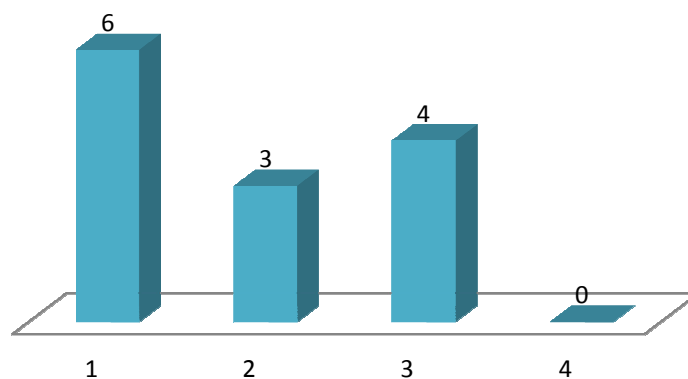


Per niente -> molto

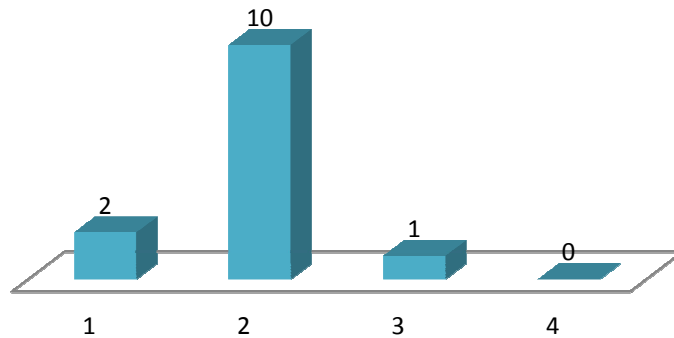
E' funzionale alle attività che svolge la Società/Consultorio familiare?



Come giudica le condizioni della struttura?

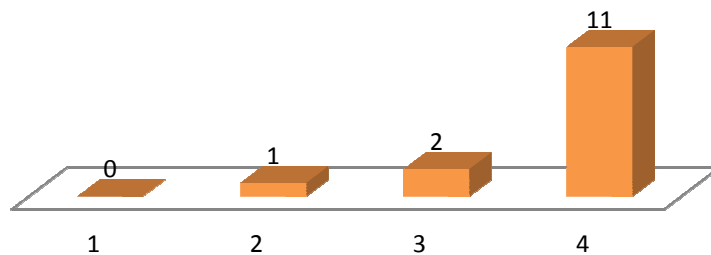


**Le dotazioni strumentali
(arredi, tecnologie e
attrezzature sono adeguati?)**

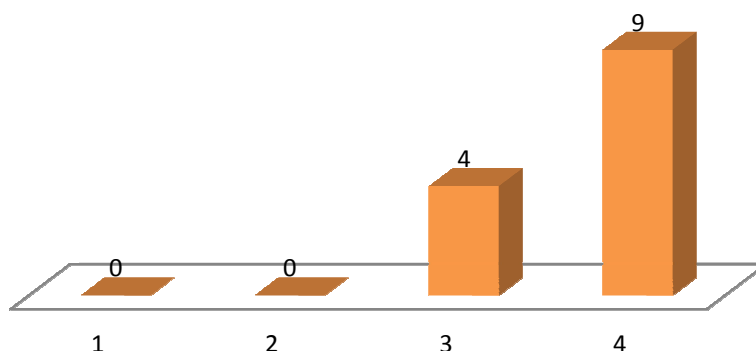


RILEVAZIONE 2: Professionalità e motivazioni

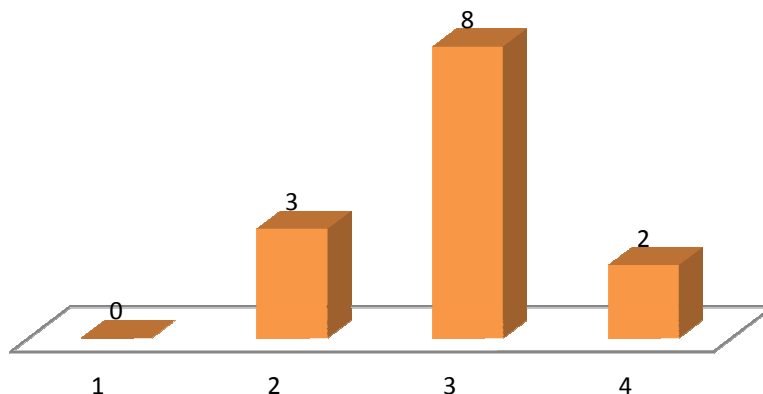
**Il titolo di studio posseduto è
congruente rispetto al lavoro
volto?**



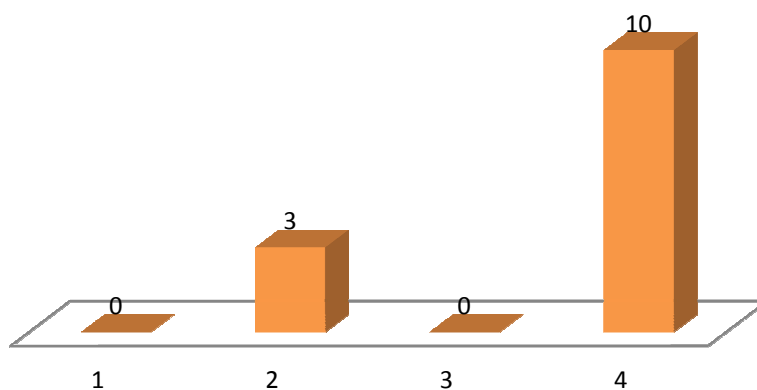
**Le funzioni/casi assegnati sono
adeguati alle sue capacità?**



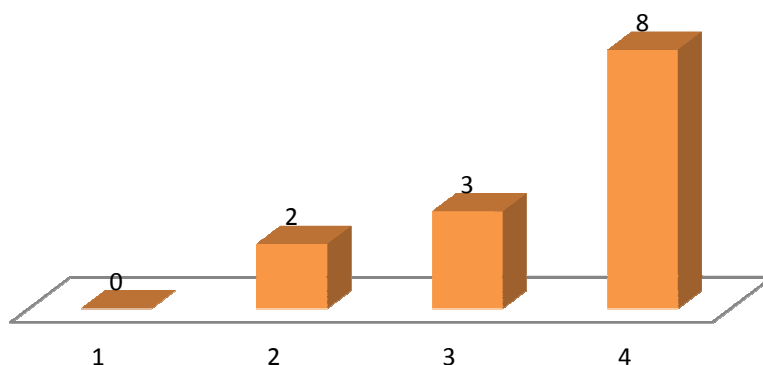
I carichi di lavoro sono adeguati?



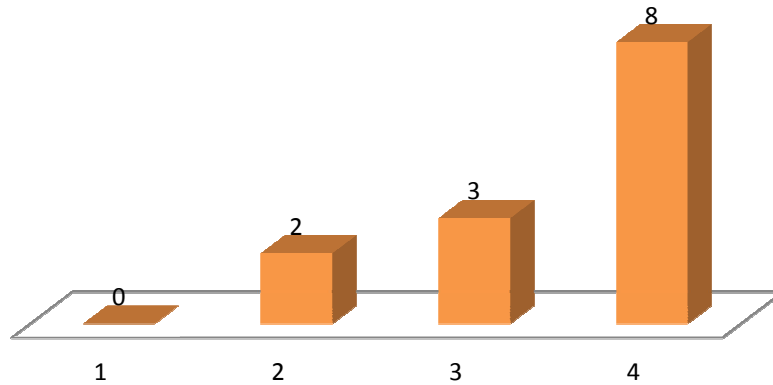
I rapporti con i colleghi influenzano positivamente il lavoro?



Lavorare nel consultorio ha una valenza formativa anche personale?

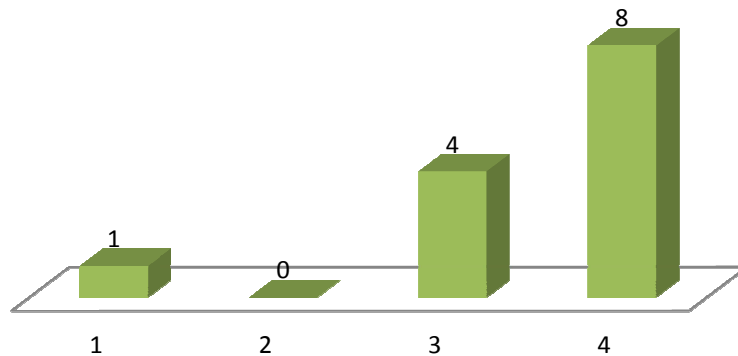


**Lavorare nel consultorio ha una
valenza formativa anche personale?**

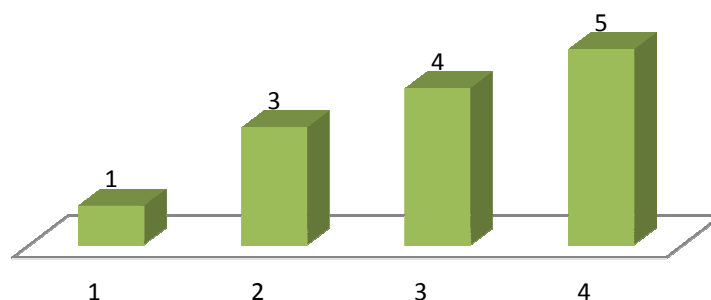


RILEVAZIONE 3: Lavoro individuale e lavoro d'équipe

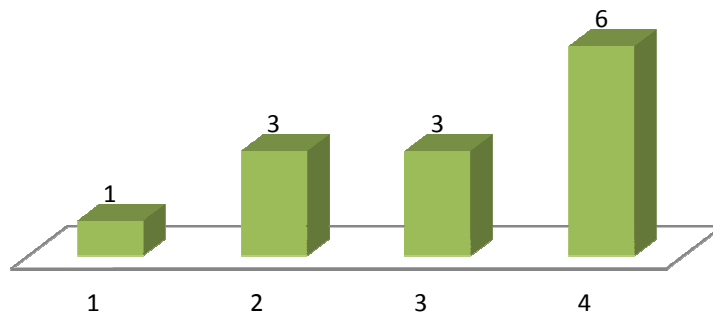
**Si è responsabili dei progetto
individualizzati dei casi assegnati?**



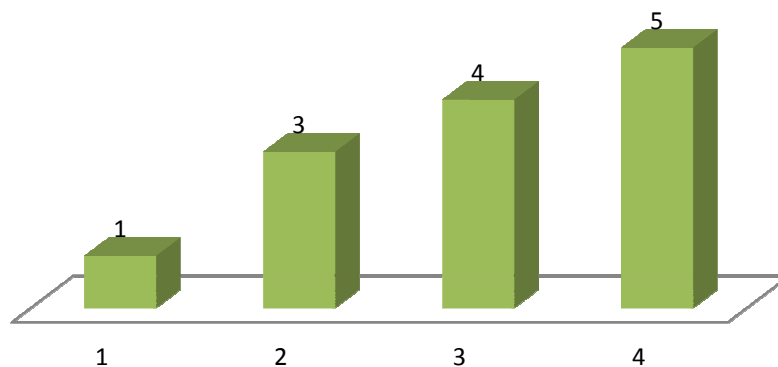
**Vi è collaborazione in
équipe/l'équipe valorizza i
contributi individuali?**



Le riunioni d'équipe sono funzionali allo svolgimento del lavoro?

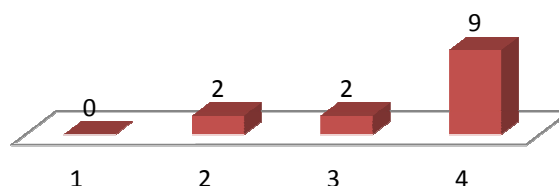


E' garantita la supervisione dei casi da parte dei coordinatori/ responsabili?

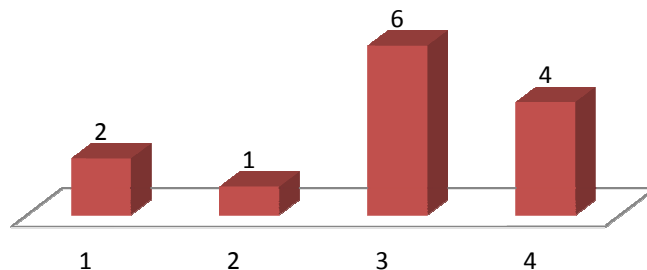


RILEVAZIONE 4: rapporti con la direzione

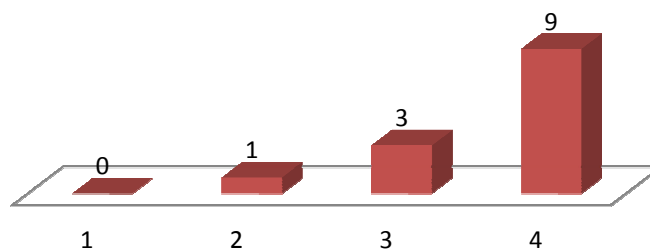
La direzione promuove un clima di collaborazione tra il personale?



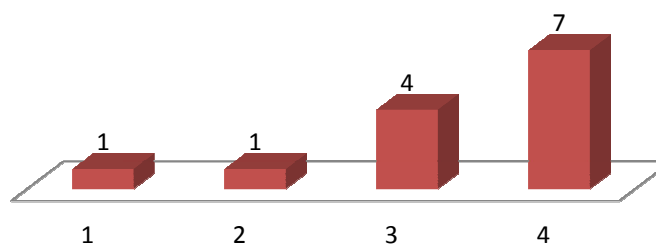
Vengono accolte problematiche e proposte?



E' riconosciuta e valorizzata la preparazione professionale?

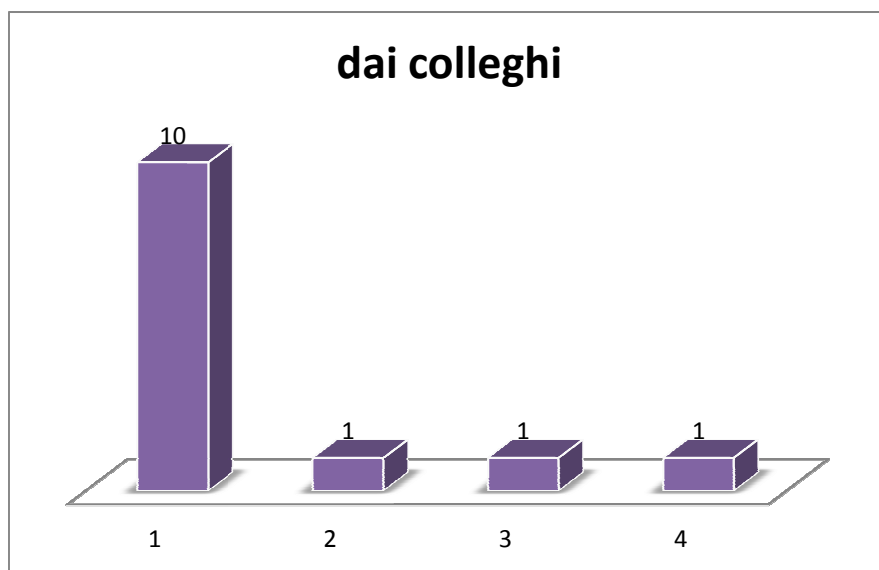
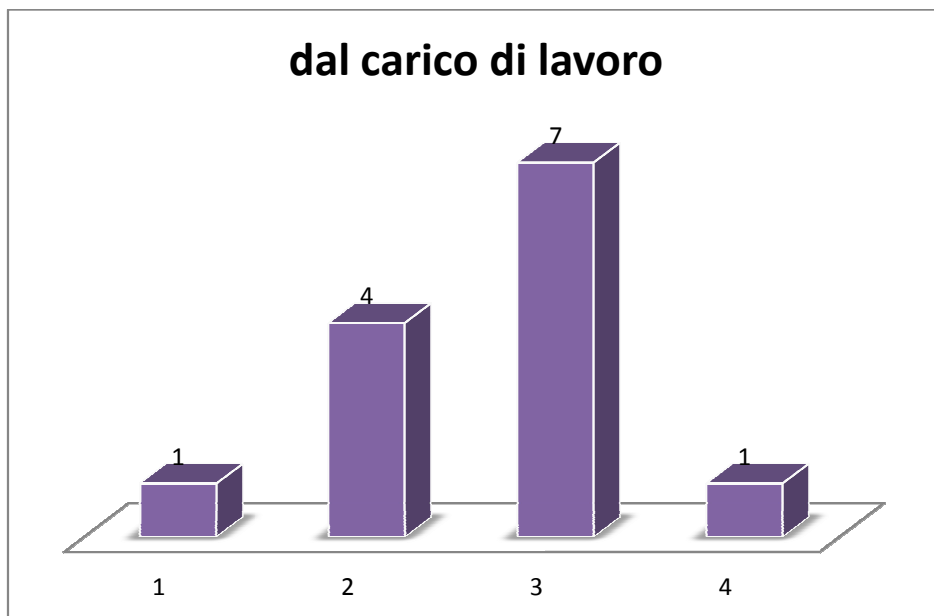


L'attribuzione di ruoli e compiti è improntata a chiarezza e trasparenza?

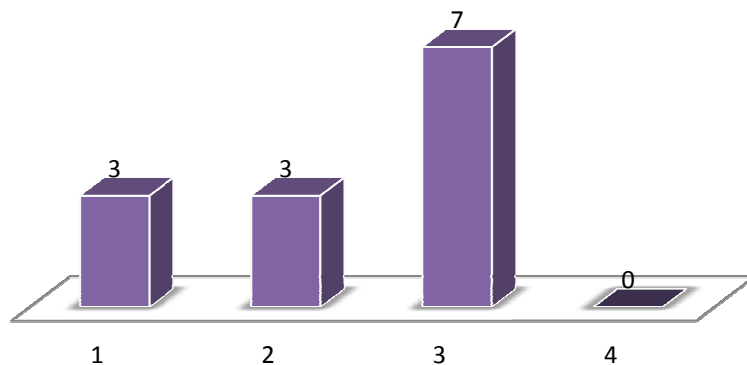


RILEVAZIONE 5: Difficoltà

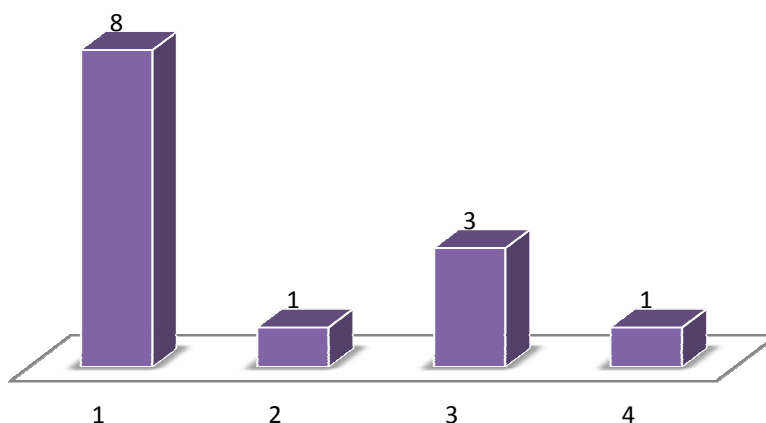
Le principali difficoltà nel lavoro dipendono:



**dal personale di altri servizi (ASL,
A.O., ...)**



dai dirigenti/coordinatori



**DESCRIZIONE SINTETICA DEI RISULTATI EMERSI: PUNTI DI FORZA,
CRITICITA'**

Dall'analisi dei dati effettuata emergono criticità in relazione alla "valutazione della struttura e dell'ambiente di lavoro" (AREA I), con particolare riferimento al punto 4 "Le dotazioni strumentali (arredi, tecnologie e attrezzature) sono adeguati?" in cui emerge il divario più significativo tra il punteggio massimo (che rileva assegnazione minima) e i punteggi di fascia inferiore.

La rilevazione in materia di professionalità e motivazione (AREA II) riscontra punteggi positivi fatta eccezione per l'item 7 nel quale gli operatori danno riscontro di carichi di lavoro talvolta non del tutto allineati alle aspettative/possibilità.

Risultati nettamente positivi (valori assegnati: tra il 3 e il 4) per quanto attiene gli item dell'AREA III "Lavoro individuale e lavoro d'équipe", così come per l'AREA IV: "Rapporti con la direzione"

L'AREA V "Difficoltà" risulta confermare i dati precedentemente analizzati:

- parte delle difficoltà riscontrate risulta inerente ai carichi di lavoro
- le difficoltà non dipendono quasi per nulla dai colleghi (restituendo pertanto che le relazioni interne all'ambiente di lavoro costituiscono un punto di forza)
- le difficoltà dipendono parzialmente dai rapporti con il personale/operatori di altri servizi
- la relazione con dirigenti/coordinatori è valutata positivamente

I risultati della presente relazione verranno pubblicati sul sito www.ssvalseariana.org entro il 30.03.17 alla pagina *Consultorio Familiare Val Seriana* e nell'area *Documentazione*, con richiesta di presa visione da parte del personale dell'UDO.

Gli stessi risultati verranno poi discussi e condivisi in apposita riunione di servizio separatamente verbalizzata.

Albino, marzo 2017